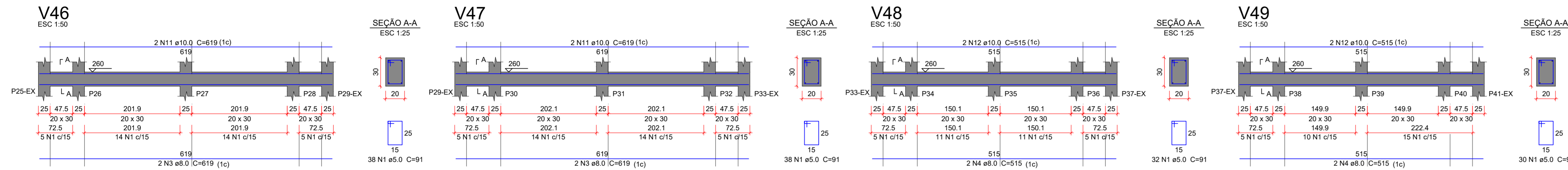


ARMAÇÃO VIGAS INTERMEDIÁRIAS - NÍVEL COZINHA (NÍVEL +260)



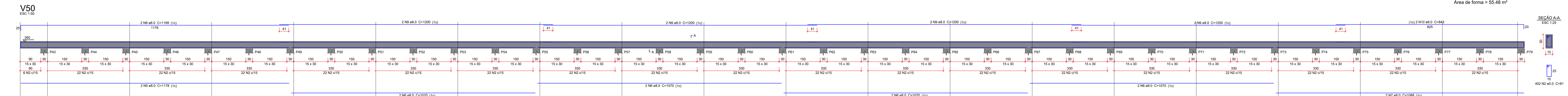
Relação do aço

AÇO	N	DIAM (mm)	QUANT	C.UNIT (cm)	C.TOTAL (cm)
CA60	1	5.0	138	91	12558
CA50	2	5.0	402	81	32562
	3	8.0	4	619	2476
	4	8.0	4	515	2060
	5	8.0	2	1178	2356
	6	8.0	8	1070	8560
	7	8.0	2	1088	2176
	8	8.0	2	1199	2398
	9	8.0	8	1200	9600
	10	8.0	2	843	1686
	11	10.0	4	619	2476
	12	10.0	4	515	2060

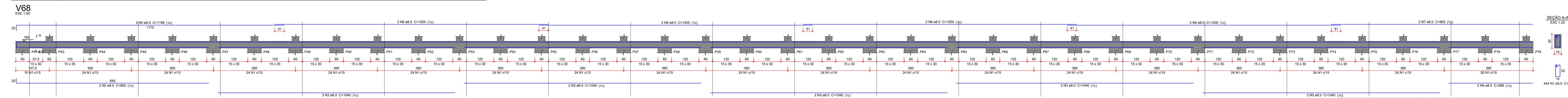
Resumo do aço

AÇO	DIAM (mm)	C.TOTAL (m)	PESO + 10% (kg)
CA50	8.0	313.2	135.9
CA60	10.0	454.4	30.8
CA80	5.0	451.2	76.5
PESO TOTAL (kg)			
CA50			166.7
CA60			76.5

Volume de concreto (C-25) = 3.54 m³
Área de forma = 55.48 m²



ARMAÇÃO VIGA BALDRAME - NÍVEL MURO LATERAL (NÍVEL +160)



Relação do aço

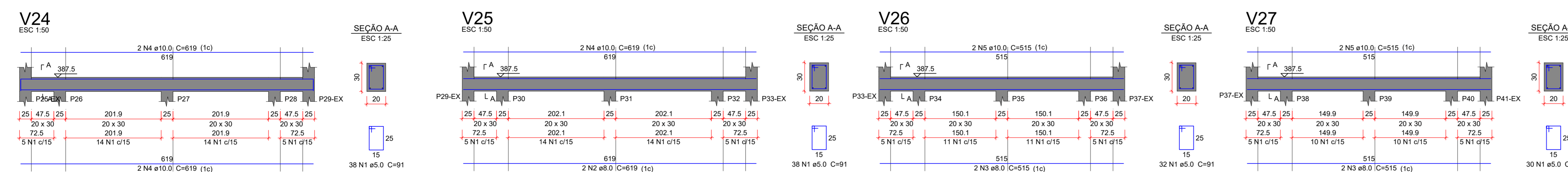
AÇO	N	DIAM (mm)	QUANT	C.UNIT (cm)	C.TOTAL (cm)
CA60	1	5.0	444	81	35964
CA50	2	8.0	2	863	1726
	3	8.0	10	1040	10400
	4	8.0	2	368	736
	5	8.0	2	1196	2396
	6	8.0	8	1200	9600
	7	8.0	2	883	1766

Resumo do aço

AÇO	DIAM (mm)	C.TOTAL (m)	PESO + 10% (kg)
CA50	8.0	266.3	115.6
CA60	5.0	359.7	61
PESO TOTAL (kg)			
CA50			115.6
CA60			61

Volume de concreto (C-25) = 1.97 m³
Área de forma = 32.83 m²

ARMAÇÃO VIGAS TOPO ARRIMO - NÍVEL COZINHA (NÍVEL +387,5)



Relação do aço

AÇO	N	DIAM (mm)	QUANT	C.UNIT (cm)	C.TOTAL (cm)
CA60	1	5.0	138	91	12558
CA50	2	8.0	2	619	1238
	3	8.0	4	515	2060
	4	10.0	6	619	3714
	5	10.0	4	515	2060

Resumo do aço

AÇO	DIAM (mm)	C.TOTAL (m)	PESO + 10% (kg)
CA50	8.0	33	14.3
CA60	5.0	57.8	39.2
CA80	5.0	125.6	21.3
PESO TOTAL (kg)			
CA50			53.5
CA60			21.3

Volume de concreto (C-25) = 1.07 m³
Área de forma = 14.3 m²

ORGÃOS PÚBLICOS

PROJETO ESTRUTURAL

TIPO DE EMPREENDIMENTO	DATA
PÚBLICO	JUN/2026
CONTEÚDO	PRANCHA
ARMAÇÃO DAS VIGAS INTERMEDIÁRIAS (COZINHA) ARMAÇÃO DAS VIGAS DO MURO LATERAL	16/18

PREFEITURA DO MUNICÍPIO DE MERCEDES
DEPARTAMENTO DE ENGENHARIA
RUA DR. OSVALDO CRUZ, 555 CEP 85998-000 MERCEDES-PR FONE: (45) 3256-8045

PROJETO: _____
EXECUÇÃO: _____
PROPRIETÁRIO: _____

ENG. CIVIL CRISTIAN COMIN
CREA: PR-2145677/D

MUNICÍPIO DE MERCEDES
CNPJ: 95.719.373/0001-23

OBRA: FECHAMENTO DE BARRACÃO PRÉ-MOLDADO
LOCAL: AV. DR. MÁRIO TOTTA / LOTE Nº 18 / QUADRA Nº 03 / LOT. ZANCANELLA / MERCEDES - PR
PROPRIETÁRIO: MUNICÍPIO DE MERCEDES